

Ihre Musikschule im Oberen Langetental

Angebote und Informationen

Ausgabe August 2024



Musikschule Huttwil

Kulturzentrum Salze • Postfach 453 • 4950 Huttwil

062 962 36 46 • info@musikschule-huttwil.ch • www.musikschule-huttwil.ch

Angebot

Blasinstrumente

Querflöte
Klarinette
Saxophon
Trompete, Cornet,
Euphonium, Tuba
Posaune
Waldhorn

Ursula Seiler Kombaratov
Janick Zappa
Demian Kammer

André Gygli
Markus Wühtrich



Saiteninstrumente

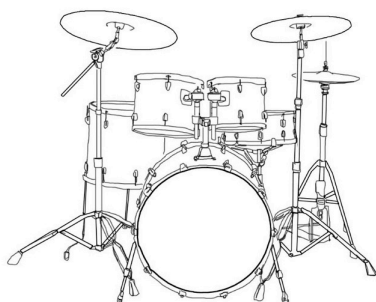
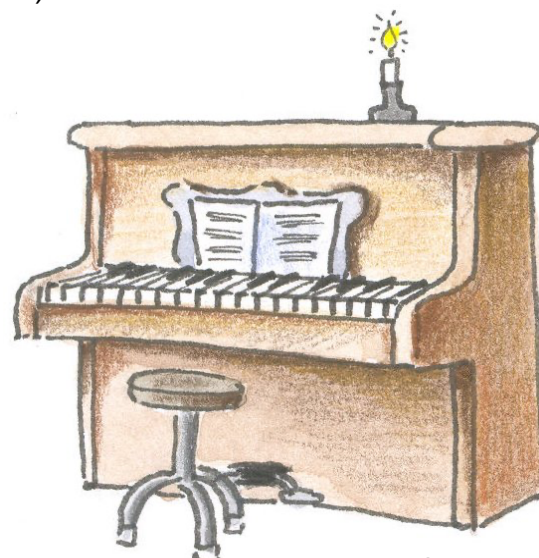
Violoncello
Violine, Viola
Gitarre (akustisch/elektrisch)
Gitarre (akustisch/elektrisch & E-Bass)

Theresia Kainzbauer
Simone Schneider
Anthony Antifakos
Florian Möbes

Tasteninstrumente

Klavier
Keyboard & Klavier
Schwyzerörgeli

Simon Bischof
Martin Jufer
Rahel von Allmen



Perkussion

Schlagzeug klassisch und modern

Nezka Prosenjak/
Alexander Smith

Gesang / Chor Angela Wiedmer

Musik und Bewegung Dorothea Lüthy

Eltern-Kind Singen Dorothea Lüthy

Huttu Salzi Striicher Simone Schneider

Allgemeine Informationen

Die Musikschule Huttwil ist eine von 28 bernischen Musikschulen, welche vom Kanton anerkannt ist und demzufolge deren Unterricht subventioniert. Die Musikschule untersteht dem Trägerverein „Verein Musikschule Huttwil“ welcher bestrebt ist, den Betrieb in vielen Belangen zu unterstützen.

Beteiligte Gemeinden

Mit folgenden Gemeinden wurde ein Vertrag abgeschlossen, welcher regelt, dass Musikschüler in erster Linie die Musikschule Huttwil besuchen (falls diese das gewünschte Angebot unterhält): Auswil, Dürrenroth, Eriswil, Gondiswil, Huttwil, Rohrbachgraben, Wyssachen.

Schüler aus allen anderen umliegenden Gemeinden sind an der Musikschule Huttwil herzlich willkommen und werden von ihren Gemeinden ebenfalls unterstützt.

Reglemente

Grundlage bilden unter anderen die vom Kanton anerkannten Musikschulreglemente, das Schulgeldreglement und das Stipendienreglement, welche mit dem Anmeldeformular abgegeben werden und auf der Webseite einsehbar sind.

Schulgeld

Für Schüler (und Jugendliche in Ausbildung bis zum 25. Altersjahr) beträgt das Schulgeld Fr. 780.–/Sem. Erwachsene werden durch Kanton und Gemeinde nicht subventioniert und tragen die gesamten Unterrichtskosten von Fr. 1'730.–/Sem. Diese Beträge basieren auf 40 Minuten/Woche und werden bei Kürzung oder Verlängerung der Lektionen entsprechend angepasst.

Unterrichtsdauer

In der Regel werden pro Semester 18 Lektionen zu 40 Minuten erteilt. Bei Bedarf resp. Eignung und Neigung des Schülers kann die einzelne Lektion auf 30 Minuten gekürzt oder bis auf 60 Minuten erweitert und der Unterricht wöchentlich oder 14-täglich besucht werden.

Unterrichtsräume

Es wird vorwiegend in den von der Musikschule gemieteten Räumen der Salze an der Spitalstrasse 14 unterrichtet. Der Schlagzeugunterricht und Unterricht der Blechbläser findet an der Oberdorfstrasse 19 in Huttwil statt. Die Fächer «Musik und Bewegung» und «Eltern-Kind Singen» wird im Musikzimmer des Städtlischulhauses unterrichtet.

Stundenplan und -einteilung

Zu Beginn des Schuljahres (vielfach bereits in den Sommerferien) werden die Stundenpläne festgelegt. Dabei werden die Wünsche der Schüler so weit als möglich berücksichtigt. Die erste Woche nach den Sommerferien gilt als Organisationswoche. In der Regel findet dann kein Unterricht statt.

Schulferien

Die Ferien richten sich nach den Schulferien der Primarschule Huttwil. Ausnahme bilden die Sommerferien, welche in der Regel bereits eine Woche vor den regulären Ferien beginnen.

Kontaktadresse

Der Musikschulleiter Jonas Danuser steht Ihnen gerne für weitere Informationen zur Verfügung
Tel 062 962 36 46; schulleitung@musikschule-huttwil.ch; info@musikschule-huttwil.ch

Öffnungszeiten Sekretariat	Montag, Donnerstag	09.00-17.00 Uhr
	Dienstag	08:30-11.00 Uhr
	Freitag	14.00-17.00 Uhr

Sponsoren und Gönner der Musikschule Huttwil:

AXA Versicherungen AG, Huttwil	Restaurant Bahnhof, Gondiswil
Bäckerei-Konditorei Birrer GmbH, Huttwil	Schärer Architekten GmbH, Huttwil
Bäckerei Confiserie Glacerie Lienhart AG, Huttwil	Schürch Co AG, Huttwil
Bassa Patrick, Huttwil	Schulthess Tierärzte AG, Huttwil
Burkhardt ht GmbH, Huttwil	Schweizerische Mobiliar, Langenthal
Creatif der Bastelladen, Huttwil	Tierarztpraxis Dr. Marti AG, Huttwil
Concordia Versicherung, Huttwil	Wegmüller Optik AG, Huttwil
Druckerei Gränicher, Huttwil	Woodwork AG, Huttwil
Eberhart Gartenbau GmbH, Huttwil	Zahnarztpraxis Bulic Huttwil AG, Huttwil
Flückiger Emmentaler Spezialitäten AG, Huttwil	Zugg Unterlagsböden GmbH, Eriswil
Grädel & Cie AG, Huttwil	Zürcher Maria, Atelier Hofmatt 10, Huttwil
Graf Schreinerei AG Huttwil	
holz GmbH, Rohrbach	
Hostettler Dental AG, Huttwil	
Janssen und Lanz Dorfgarage, Dürrenroth	
Landi Region Huttwil AG, Schwarzenbach	
Martignano GmbH, Huttwil	
Metzgerei Schlüchter AG, Dürrenroth	
Oechslis Wohnen+Schlafen AG, Huttwil	
Reschtu GmbH, Rohrbach	
Rüfenacht AG, Rohrbach	
Rupli Garage, Huttwil	

Mai 2024

**Herzlichen Dank für Ihre
grosszügige Unterstützung!**