



Beratung in allen Versicherungs- und Vorsorgefragen



Cyrill Christen
Kundenberater
062 959 92 90
cyrill.christen@axa.ch

AXA
Geschäftsstelle Huttwil
Marktgasse 4
4950 Huttwil
Telefon 062 959 92 92
[AXA.ch/huttwil](https://www.axa.ch/huttwil)

Hotel Restaurant



Stephan Kuonen
4950 Huttwil
Tel. 062 962 21 09
Fax 062 962 54 26

Bahnhof Huttwil

Mir empfäle üs mit üsere gepflegte Chuchi,
für eue Firme- oder Vereinalass,
genauso wie für Familiefescht
oder eifach so für ne gmüetliche Obe.
Mir si dä Träff für Sportler, Komiker, Musiker
und Polit-Indianer. Eifach für alli.



BÄREN
DÜRRENROTH



BÄREN BREAK

Geniessen Sie eine Wellnessauszeit und lassen Sie es sich gut gehen.

- Begrüssung im Bären mit einem Wohlfühl-Tee aus unserer vielfältigen Ronnefeldt-Auswahl
- Tageseintritt in unsere «Bären-Wellness»-Landschaft
- Einen hausgemachten Flammkuchen im Bären (exkl. Getränk)
- eine Relax-Massage während 45 Minuten
- Bademantel | Badetuch

CHF 184.00 pro Person

The background of the entire page is a close-up photograph of a vintage typewriter keyboard. The keys are silver and black, and the typewriter is positioned diagonally. In the background, out of focus, is a sheet of musical notation with several staves. The notes are black on white staves, and there are dynamic markings like 'p' and 'ff' visible. A large, semi-transparent red banner is overlaid on the middle of the image, containing white text.

**«Wir fördern Kultur
in Huttwil
und Umgebung.»**

Regional engagiert. Aus Überzeugung.

bekb.ch



BEKB



Eine Nasenlänge voraus.



Bernerland Bank AG
Bahnhofstrasse 19, 4950 Huttwil
www.bernerlandbank.ch


Bernerland | Bank



**DIE
Beraterbank
im Oberaargau**

**Gemeinsam
Mehrwert schaffen.**

bankoberaargau.ch

 **Clientis**
Bank Oberaargau

Restaurant
Eintracht Rohrbach



Wir freuen uns auf euren Besuch:

Familie Beat + Sonja Steiner

www.eintracht-rohrbach.ch

Telefon 062 965 13 21

Unsere Öffnungszeiten:

Montag bis Freitag 8.45 bis 23.00 Uhr Samstag und Sonntag Ruhetag

Warme Küche: 11.00 - 14.00 / 17.30 - 21.00



Flückiger

EMMENTALER SPEZIALITÄTEN METZGEREI

Post Zäntrum

Bahnhofstrasse 5
4950 Huttwil

Tel. 062 962 10 85
Fax 062 962 34 62

mail@flueckigermetzg.ch
www.flueckigermetzg.ch

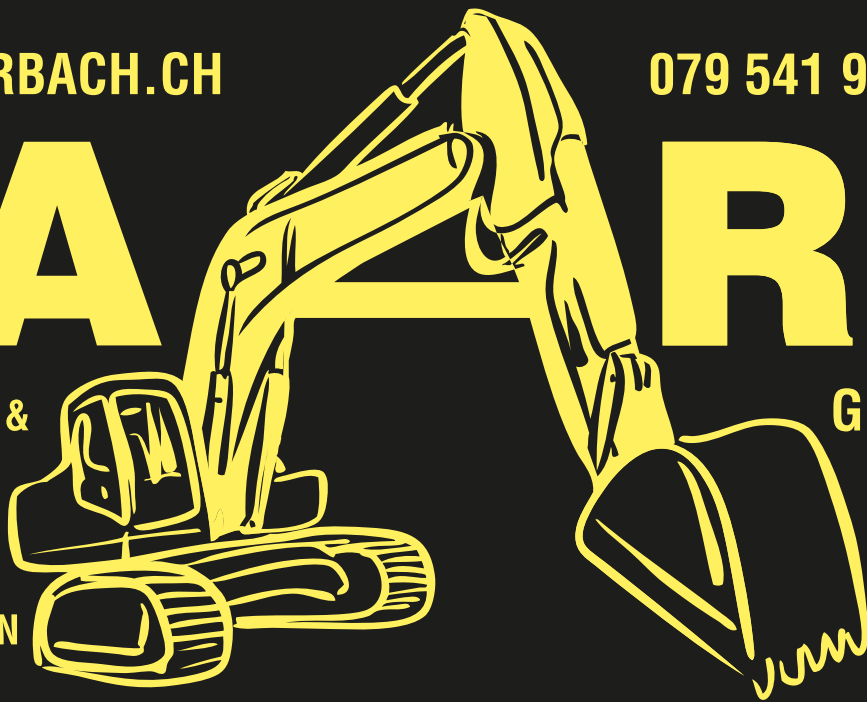
HAARI-ROHRBACH.CH

079 541 96 90

HAARI

**BAUMASCHINEN &
ANHÄNGER
VERMIETUNG
TRANSPORTE
BAGGERARBEITEN**

GmbH





Physio & Fitness in Huttwil

Mit uns geht Ihnen die Puste
nie mehr aus

Bahnhofstrasse 33, 4950 Huttwil

Garage Kilchenmann AG

Rohrbachgraben



HYUNDAI

www.garagekilchenmann.ch



LANDI Eriswil

Bahnhofplatz 6

4952 Eriswil

Tel. 058 476 96 96

info@landieriswil.ch

Ihr Partner aus der Region

- Haus und Garten
- Futtermittelproduktion
- UFA-Futter
- Heiz- / Dieselöl
- Getränke
- eigene Schnapsbrennerei

LANZ- ANLIKER AG



**Ihr innovativer Partner für die Verarbeitung
technischer Textilien in den Bereichen**

**Filtration | Medizin | Militär | Sattlerei |
Verkehrsmittelinterieur | Reitsport**

www.lanz-anliker.com

Allmendstrasse 12 | 4938 Rohrbach | info@lanz-anliker.ch



küchen
badmöbel
möbelbau
türen
restaurationen
espressreparaturen

peter lüthi



innenausbau

4953 schwarzenbach

telefon 062 962 11 68

mobile 079 394 18 33

info@holzhandwerk.ch

www.holzhandwerk.ch

Schadenskizze



Was immer kommt – wir helfen Ihnen
rasch und unkompliziert. **mobiliar.ch**

Agentur Huttwil
Bahnhofstrasse 29A
4950 Huttwil
T 062 959 80 80
langenthal@mobiliar.ch

die Mobiliar

HERREN-MODE

Muralt

4950 HUTTWIL

Bahnhofstrasse 35 Tel. 062 962 12 12

herrenmode.muralt@bluewin.ch

www.herrenmode-muralt.ch

Wichtige Marken:



MEYER
TROUSERS FOR A PERFECT FIT

**Jack
Wolfskin**

MonteCarlo
casualwear

CASA MODA
SINCE 1924

**CAMEL
ACTIVE**

DIGEL
THE MENSWEAR CONCEPT

m.e.n.s.
Heinecke & Klapproth since 1901

Wrangler

metzler
SWITZERLAND

Kauf
DAS HEMD. SEIT 1904.

hajo
POLO & SPORTSWEAR

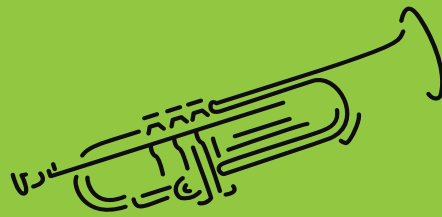
Öffnungszeiten

Montag – Mittwoch 09.00 – 12.00 13.30 – 18.30

Donnerstag geschlossen

Freitag 09.00 – 12.00 13.30 – 18.30

Samstag 09.00 – 16.00



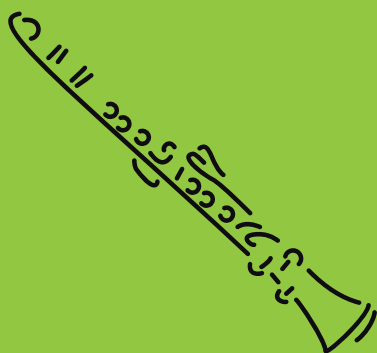
MUSIKGESELLSCHAFT ROHRBACH

Gegründet 1864.

45 Mitglieder, von 16-72 jährig
machen zusammen Musik mit:

Bass, Es-Horn, Waldhorn, Posaune,
Tenorhorn, Trompete, Klarinette,
Saxophon, Querflöte und Schlagzeug.

Unser Probeabend ist der Mittwoch,
Zusatz-Proben jeweils am Montag.



Wir freuen uns über dein Interesse

Kontakt: Präsident Cyrill Christen 079 680 10 52
oder www.mg-rohrbach.ch



OECHSLI

Wohnen + Schlafen AG

Oechsli Wohnen + Schlafen AG | Bahnhofstrasse 13 | 4950 Huttwil
www.oechsli-huttwil.ch | info@oechsli-huttwil.ch

RAIFFEISEN

Raiffeisenbank
Unterehmental

YOUNG
MEMBER
PLUS

50%
Rabatt
auf das
Halbtax

**Jetzt
Jetzt
Jetzt**

YoungMemberPlus –
dein exklusives Bankpaket
für Ausbildung, Studium
und Berufseinstieg.

raiffeisen.ch/youngmemberplus

Bäckerei • Konditorei



SCHAR

HUTTWIL

Telefon 062 962 10 29

Ihr tägliches Brot
natürlich von Ihrer Bäckerei

SCHÄRER

ARCHITEKTEN

dipl. Architekten ETH SIA FH



Ihr kompetenter Partner für

**Neubauten | Umbauten |
Sanierungen | Bauleitungen**

Wir realisieren Ihre Träume

Friedhofweg 34 | 4950 Huttwil | info@schaerer-architekten.ch



DER Erziehungskurs für mehr Gelassenheit in der Kindererziehung. Kurse für Eltern und Pädagogische Fachpersonen

Wertschätzend und konsequent handeln!

Man soll das Kind lieben, aber nicht erdrücken; man soll das Kind stimulieren, aber nicht jagen; und man soll das Kind führen, aber nicht gängeln, sondern stark machen. STEP ist ein zutiefst demokratisches und humanes Konzept. Es zielt darauf ab, Menschen unterschiedlicher Generationen feste und klar strukturierte Regeln für den Umgang miteinander an die Hand zu geben. Die Grundüberlegungen dahinter lassen sich aber auch auf Partnerbeziehungen übertragen.

Klaus Hurrelmann, Professor für Sozial- und Gesundheitswissenschaften

Erziehungskurse differenziert nach Alter der Kinder
(bis 6, ab 6, 13-18 Jahre)

Professionelles Trainingsmaterial,
8-10 wöchentliche Treffen
Kompaktkurse möglich!
STEP Elternbücher, Beltz Verlag

Kontakt:

Christine Thomann: 079 387 09 72

mail.christine.thomann@gmail.com

Für KiTa's, Stationäre Einrichtungen, Tagesschulen usw. sind individuelle Kursformate möglich

Gerne dürfen Sie auch eine persönliche Einzel- Paar- oder Erziehungsberatung in Anspruch nehmen.





**Aktuelle Nachrichten und
hochwertige Drucksachen
aus Ihrer Region.**

Die **neusten Informationen** aus dem
Oberaargau, Emmental und Luzerner
Hinterland sowie **preiswerte, hochwertige
Druckerzeugnisse** – alles aus einer Hand.


**SCHÜRCH.DRUCK
& MEDIEN**
gemeinsam gestalten

Unter-Emmentaler

4950 Huttwil
Telefon 062 959 80 70
info@schuerch-druck.ch
www.schuerch-druck.ch
ue@schuerch-druck.ch
www.unter-emmentaler.ch

Unser Restaurant befindet sich in Huttwil, dem Tor zum Emmental. Wir pflegen die italienische Gastronomie, aber auch die traditionelle Schweizer Küche kommt bei uns nicht zu kurz. Im Sommer lädt unsere Terrasse zum Verweilen ein, bei einem Glas Bier oder Wein mit einem feinen Essen.

Restaurant Stadthaus Huttwil

Marktgasse 2

4950 Huttwil

Mo 10.00-22.30

Dienstag geschlossen

Mittwoch bis Samstag 10.00-22.30

Sonntag 10.00-21.00

MIR SI D MUSIG

MIT DE SCHÖNSCHTE HÜET!

Möchtest du bei uns mitspielen?
Dann melde dich bei unserem
Präsidenten Martin Sägesser,
Tel. 079 532 14 05
info@stadtmusik-huttwil.ch

Wir freuen uns auf dich!





einfach stark für ihre familie.

Jede Familie ist einzigartig und hat vielfältige Bedürfnisse.
Wir kennen die finanziellen Herausforderungen von Familien.
Profitieren Sie von unserer bedürfnisorientierten Beratung.

valiant.ch/familie

Valiant Bank AG, Luzernstrasse 1
6144 Zell, Telefon 041 989 84 84

wir sind einfach bank.

valiant



wegmüllerOPTIK

Brillen, die Freude bereiten – in Huttwil.

Marktgasse 11
4950 Huttwil

Telefon 062 962 50 70
www.wegmueller-optik.ch

Follow us on



WILHELM GEIGENBAU AG



BACHSTR.64, 5034 SUHR
062 842 55 86

www.wilhelm-geigenbau.ch



WoodWork AG

4950 Huttwil

www.woodwork.ch

> 50 Mitarbeiter auf zwei Fussballfeldern

Mehr Leisten als die Meisten

- > 1.5 Mio. Meter Profileisten pro Jahr
- > 4'200 m² Massivholzplatten pro Jahr
- > 3'000 m³ Schnittholz pro Jahr (100 LKW's)
- > 800 Tonnen Energieholz (Abfälle) pro Jahr

Mehr Farbe für die Schweiz

- > 300'000 m² lackierte Tür- und Möbelteile

Mehr Solarstrom für Huttwil

- > 1'600 MWh - Versorgung von 330 Haushalten

Mehr Wärme für Huttwil (WoodWarm AG)

- > 2'100 MWh - Versorgung von 250 Haushalten

ZEUGIN **B**AUBERATUNGEN AG

- **Bauphysik**
- **Bauakustik**
- **Bauschadensanalyse**
- **Bauberatungen**

**Schulhausgasse 14
Tel. 031 721 23 67**

**Postfach 1005
www.zeugin.ch**

**3110 Münsingen
office@zeugin.ch**